

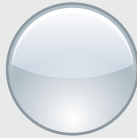
LENS PARIS

LED-
VERZEICHNIS
ab Seite
97

CHARAKTERISTIK:



Medium



Polished



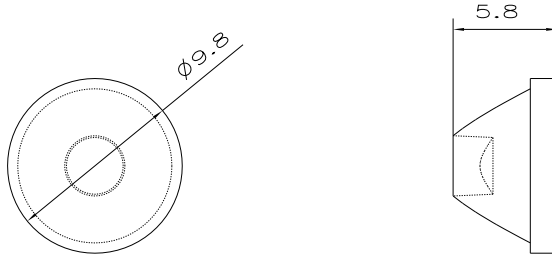
PC



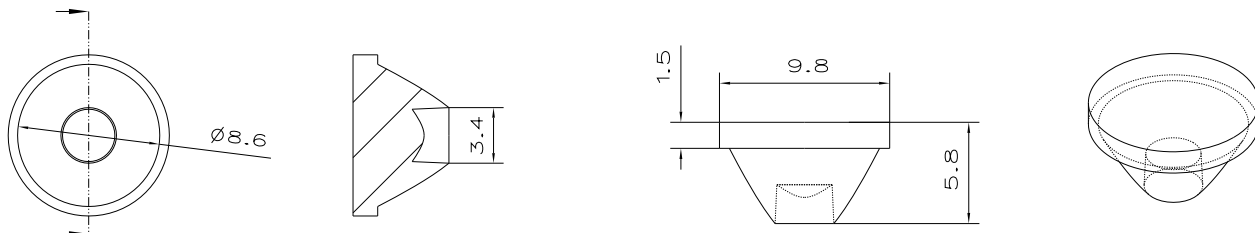
LENS PARIS

Artikel-Nr.:	L051-AP-743
Typ:	Single Reflector Lens
Diameter:	9.8 mm
Höhe:	5.8 mm
Charakteristik:	Medium
Oberfläche:	Polished
FWHM:	16°
Effizienz theoretisch:	78 %
Material:	PC

Alle Angaben / Maße sind Circa-Angaben und unverbindlich, technische Änderungen vorbehalten.
Unverbindliche Labormesswerte bezogen auf eine Referenz LED.



- » Besonders geeignet als Primäroptik zur Vorbündelung für kompakte Chipgeometrien
- » Auch als Einzeloptik verwendbar, wenn keine zu enge Bündelung benötigt wird
- » Plane transparente Lichtaustrittsfläche
- » Abstrahlcharakteristik Medium

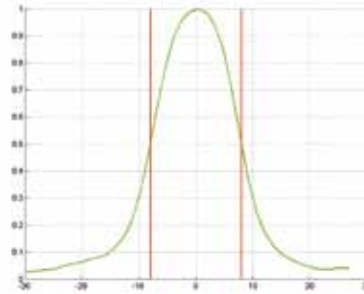


CREE

XP-G2

Strahldaten

FWHM 16.0°

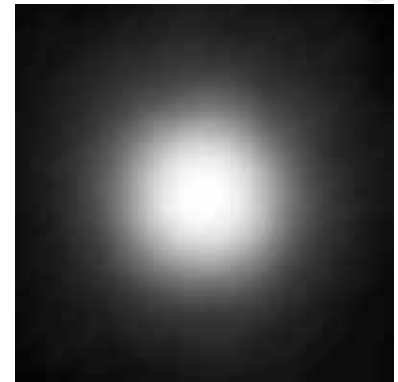
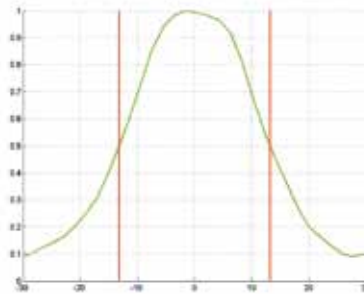


NICHIA

219

Strahldaten

FWHM 15.3°



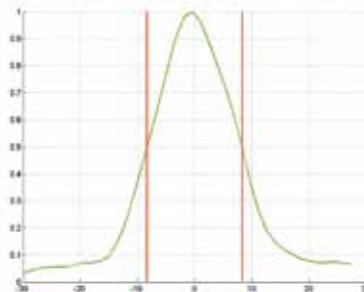
OSRAM

Opto Semiconductors

SSL80

Strahldaten

FWHM 16.6°

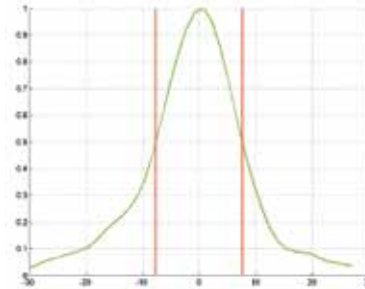


OSRAM

Opto Semiconductors

SSL150
Strahldaten

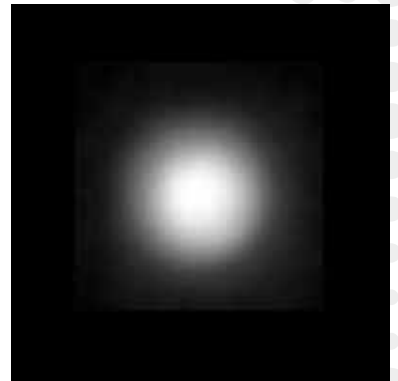
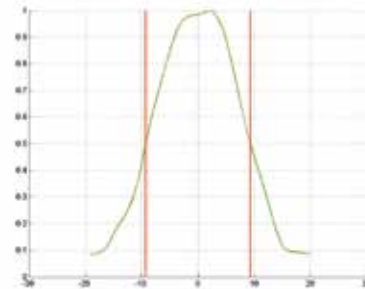
FWHM 15.3°


PHILIPS

Luxeon REBEL

Strahldaten

FWHM 18.5°


SAMSUNG
3535
Strahldaten

FWHM 23.9°

