

LENS SEVILLA

CHARAKTERISTIK:



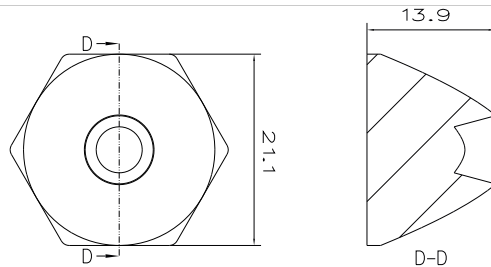
Asymmetrisch



Lentikular



PMMA

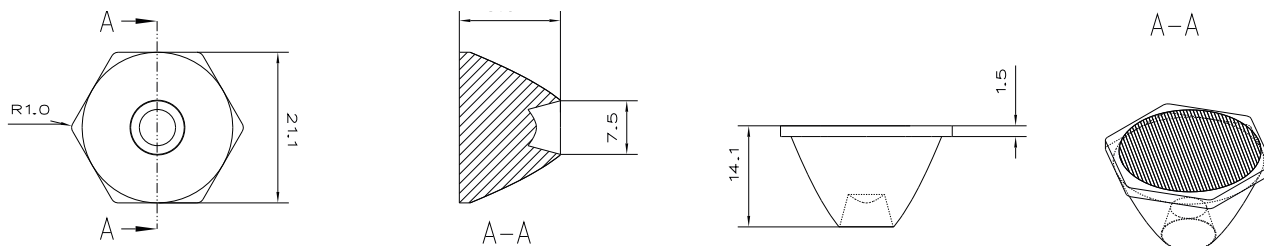


- » Vielfältig einsetzbar
- » Besonders geeignet für Streifenbeleuchtung
- » Lichtaustrittsfläche mit lentikularen Rippeln
- » Elliptisches Lichtmuster auf Beleuchtungsfläche

LENS SEVILLA

Artikel-Nr.:	L051-CSL-645
Typ:	Single Reflector Lens
Schlüsselweite:	21.1 mm
Höhe:	13.9 mm
Charakteristik:	Asymmetrisch
Oberfläche:	Lentikular
FWHM:	24° x 11°
Effizienz theoretisch:	86%
Material:	PMMA

Alle Angaben / Maße sind Circa-Angaben und unverbindlich, technische Änderungen vorbehalten.
Unverbindliche Labormesswerte bezogen auf eine Referenz LED.

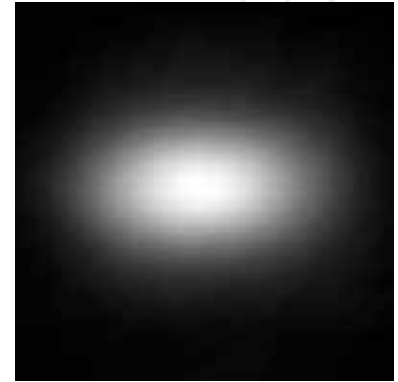
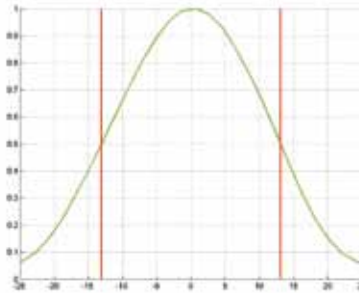


CREE

XM-L

Strahldaten

FWHM 26.2° x 15.0°



PHILIPS

Luxeon REBEL

Strahldaten

FWHM 24.3° x 11.0°

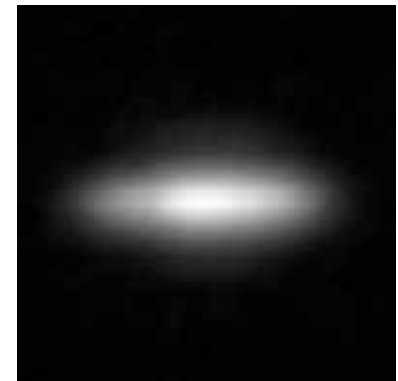
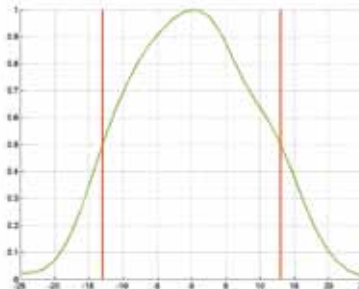


CREE

XR-E

Strahldaten

FWHM 25.9° x 9.4°

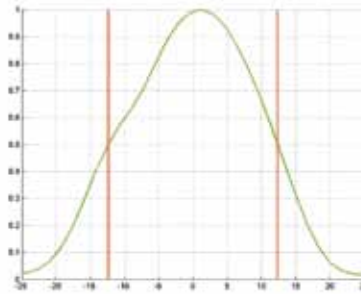


SEOUL

Z5

Strahldaten

FWHM 24.7° x 9.6°



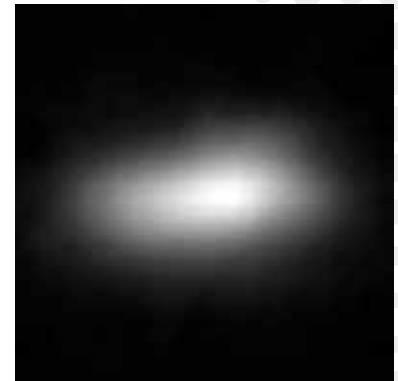
OSRAM

Opto Semiconductors

SSL150

Strahldaten

FWHM 28.0° x 15.9°



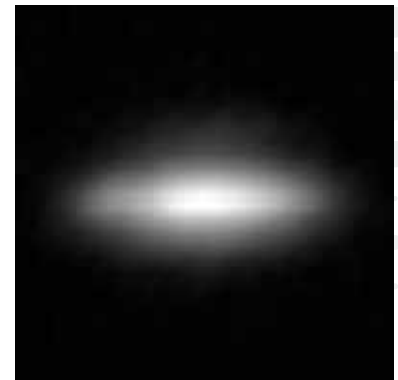
OSRAM

Opto Semiconductors

SSL80

Strahldaten

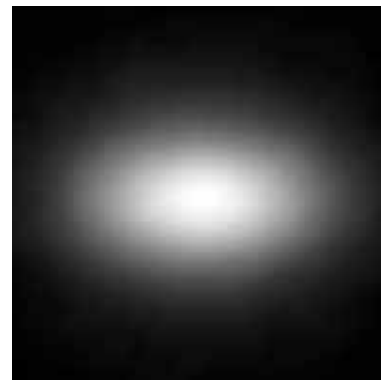
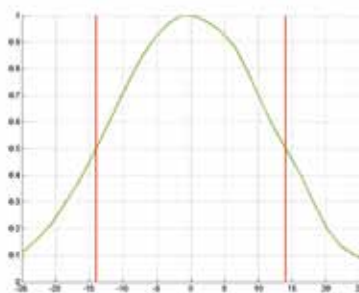
FWHM 25.6° x 10.2°



NICHIA 183

Strahlendaten

FWHM 28.0° x 15.9°



NICHIA 219

Strahlendaten

FWHM 25.5° x 12.7°

