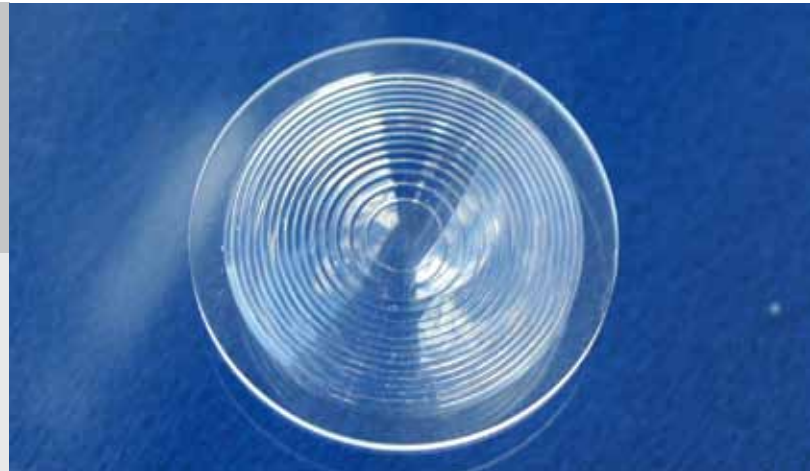


LENS SYDNEY



- » Extrem flache Linse
- » Die optimale Lösung für abbildende Beleuchtungsaufgaben, wenn die Leuchtfläche größer ist, wie bei LES (Light emitting surfaces) / CoB (Chip on Board)
- » Diese Linse kommt zum Einsatz, wenn die Paraboloid-Reflektoren zu klein sind

LENS SYDNEY

Artikel-Nr.:	L071-FF-075
Typ:	IMOS Fresnel LED Optic
Brennweite:	75 mm
Orientierung:	Planseite zu LED
Stufenhöhe:	0.5 mm
Diameter:	75 mm
Höhe:	2.75 mm
Effektiver Durchmesser:	70 mm
Material:	PMMA

Alle Angaben / Maße sind Circa-Angaben und unverbindlich, technische Änderungen vorbehalten.

